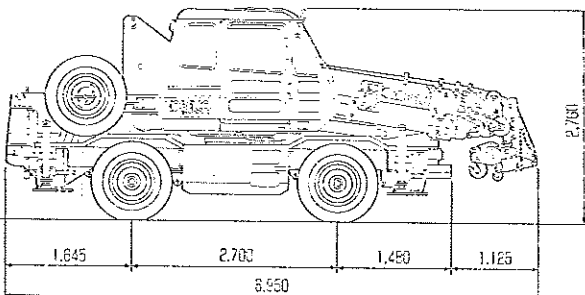


New

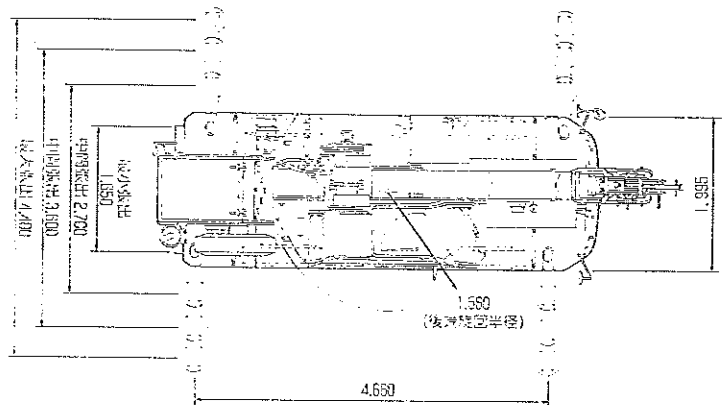
RK70M/RK70

NEW CITY CONSCIOUS CRANE

■外形寸法図(単位:mm)



外形寸法は、標準タイヤ(ハイマス)仕様、及びオプションタイヤ(ラシオ、チェーン付)仕様の対応です。
※標準タイヤ、チェーンレスラシオ、及びハイマセラシオ、仕様の対応はP.23をご参照下さい。



■主要諸元

◆クレーン性能			
最大定格総荷重 (アウトリガ最大張出 全高)	5.1mブーム	RK70	7,000kg×2.5m(6本掛)
		RK70M	4,900kg×3.7m(4本掛)
	8.4mブーム		4,900kg×3.5m(4本掛)
	11.6mブーム		4,900kg×3.5m(4本掛)
	16.4mブーム		3,900kg×3.5m(4本掛)
	21.2mブーム		2,000kg×5.0m(4本掛)
	補助シーブ (5.1mブーム~21.2mブーム)		1,400kg×8.0m(1本掛)
ブーム長さ	基本ブーム	5.1m	
	最大ブーム	21.2m	
最大地上揚程	主フック	22.6m	
	補助フック	22.2m	
最大作業半径	ブーム	19.8m	
	補助シーブ	20.1m	
巻上 ロープ速度	主巻	111m min.(5層目)	
	補助巻	104m min.(4層目)	
ブーム伸長速度	49.5sec. 16.1m		
ブーム上げ速度	28.5sec. -8.8°~80.5°		
旋回速度	2.5rpm		
旋回旋回半径	1.55m		
◆ワイヤロープ			
主巻用	IWRC 8×F1(29)% 難燃性 φ16 (115m)		
補助巻用	IWRC 8×F1(29)% 難燃性 φ10 (50m)		
◆クレーン部主要機構			
主ブーム形式	箱形6段構成、2~3段同時 4~6段同時等長伸縮式		
ブーム伸縮装置	油圧シリンダー2本・ワイヤロープ併用式		
ブーム起伏装置	油圧シリンダー1本・直押式		
巻上装置	油圧モーター駆動、ハスバ歯車減速式、自動ブレーキ、フリーフォール付、1誌ドラム、圧力補償付流量調整弁付		
旋回装置	油圧モーター駆動、遊星歯車減速式、旋回ブレーキ付		
アウトリガ	形式	全油圧式 H型	
	張出値	4.4m 3.6m 2.7m 1.65m	

◆油圧装置		
油圧ポンプ	3重ギャボンP+連ペーンポンプ	
作動油タンク容量	1400	
◆安全装置		
遠負荷防止装置、過巻防止装置、作動範囲制限装置、旋回領域制限装置、アウトリガ張出幅自動検出装置、フリーフォールインターロック、作業用補助制動装置、乗客遮断式レバーロック、水準器、玉掛けワイヤはすれ止め、油圧安全弁、ブーム伸縮保安装置、ブーム起伏保安装置、巻上保安装置、アウトリガ保安装置、旋回警告灯		
◆キャリア		
走行駆動形式	2WD車	2輪駆動(4×2)
	4WD車	4輪駆動(4×4)・2輪駆動(4×2) 切換式
最高走行速度	49km/h	
登坂能力	2WD車	(tanθ) 0.38
	4WD車	(tanθ) 0.62
アプローチ角度	18° (車体のみ21°)	
デバチャー角度	18°	
エンジン	型式	いすゞ 4BD1T
	種類	水冷、4サイクル、直列4気筒、ターボ付直接噴射式ディーゼル
	総排気量	3,856cc
	最高出力	140PS 3,000rpm
	最大トルク	34kgm 1,900rpm
変速機	形式	電子制御フルオートマチックシフト
	変速級数	オーバードライブ付前進4段、後進1段(4WD車はHi/Low切換付)
ステアリング	形式	全油圧式パワーステアリング、逆ステア補正装置付
	モード(4種類)	ノーマル(前2輪)、クランプ(4輪)、クラブ(4輪)、リア(後2輪)
ブレーキ	主ブレーキ	バキュームサーボ式ディスク、4輪制動、トルコンロックアップ連動排気ブレーキ付
	駐車ブレーキ	推進制動内3輪張式、作業用補助制動装置付
懸架方式	リーフスプリング式(複筒式ショックアブソーバ付)	
燃料タンク容量	1600	

■定格総荷重表

1.アウトリガ最大(4.4m)張出[全周]

()内はFK70型の値です。単位: Ton

作業半径(m)	5.1m ブーム	8.4m ブーム	11.6m ブーム	16.4m ブーム	21.2m ブーム
1.0	4.90(7.00)	4.90			
1.5	4.90(7.60)	4.90	4.90		
2.0	4.90(7.00)	4.90	4.90		
2.5	4.90(7.00)	4.90	4.90	3.90	
3.0	4.90(6.10)	4.90	4.90	3.90	2.00
3.5	4.90(5.30)	4.90	4.90	3.90	2.00
4.0	4.90(3.7m)	4.50	4.50	3.60	2.00
4.5		3.85	3.87	3.30	2.00
5.0		3.33	3.37	3.05	2.00
5.5		2.95	2.97	2.82	1.85
6.0		2.62	2.65	2.56	1.70
7.0		2.15(6.8m)	2.14	2.15	1.50
8.0			1.70	1.84	1.40
9.0			1.40	1.60	1.23
10.0			1.20	1.40	1.09
11.0			1.16(10.2m)	1.20	0.98
12.0				1.02	0.89
13.0				0.85	0.82
14.0				0.69	0.75
15.0				0.55	0.69
16.0					0.59
17.0					0.51
18.0					0.43
19.0					0.36
20.0					0.35(19.8m)
21.0					
危険角度	—	—	—	—	—

(注意事項)

アウトリガ使用時

(1)定格総荷重は、水平堅土上において機体を水平に設置した状態での値で、フック、玉掛ワイヤー等のつり具の重量を含みます。太線の上側はクレーンの強度によって定められ、下側はクレーンの安定度によって定められています。

フックの種類	FK70M(主フック)	FK70(主フック)	共通(補フック)
重量	4.9トン 72kg	7トン 76kg	1.4トン 25kg

(2)作業半径は、ブームのたわみを含んだ実際の値に基づいています。

(3)アウトリガの張出状態によって、側方域でのつり上げ性能は異なります。従って、各々の張出状態における定格総荷重表に従って作業を行って下さい。

(4)ブームの長さが規定の長さを超える場合には、規定の長さか、1段上のブームの長さのいずれか小さい方の定格総荷重で作業を行って下さい。

2.アウトリガ中間(3.6m)張出[側方]

作業半径(m)	6.1m ブーム	8.4m ブーム	11.6m ブーム	16.4m ブーム	21.2m ブーム
1.0	4.90(7.00)	4.90			
1.5	4.90(7.00)	4.90	4.90		
2.0	4.90(7.00)	4.90	4.90		
2.5	4.90(7.00)	4.90	4.90	3.90	
3.0	4.90(6.10)	4.90	4.90	3.90	2.00
3.5	4.90(5.30)	4.90	4.90	3.90	2.00
4.0	4.90(3.7m)	4.50	4.50	3.60	2.00
4.5		3.85	3.87	3.30	2.00
5.0		3.33	3.37	3.05	2.00
5.5		2.85	2.97	2.82	1.85
6.0		2.46	2.52	2.56	1.70
7.0		1.89(6.9m)	1.87	2.03	1.50
8.0			1.40	1.57	1.33
9.0			1.02	1.22	1.18
10.0			0.78	0.96	1.04
11.0			0.76(10.2m)	0.75	0.91
12.0				0.57	0.78
13.0				0.44	0.65
14.0				0.34	0.53
15.0				0.27	0.42
16.0					0.33
17.0					0.26
18.0					0.19
19.0					0.13
20.0					
21.0					
危険角度	—	—	—	—	—

(5)補助シーブの定格総荷重は、主ブームの定格総荷重より70kgを差し引いた値で、かつ限度は1.4 tonです。

(6)自由降下作業は、原則としてフックのみを降下するときに使用しますが、やむなくつり荷を自由降下する場合は、定格総荷重の1/5までを限度とし、急激なブレーキ操作は絶対に避けて下さい。

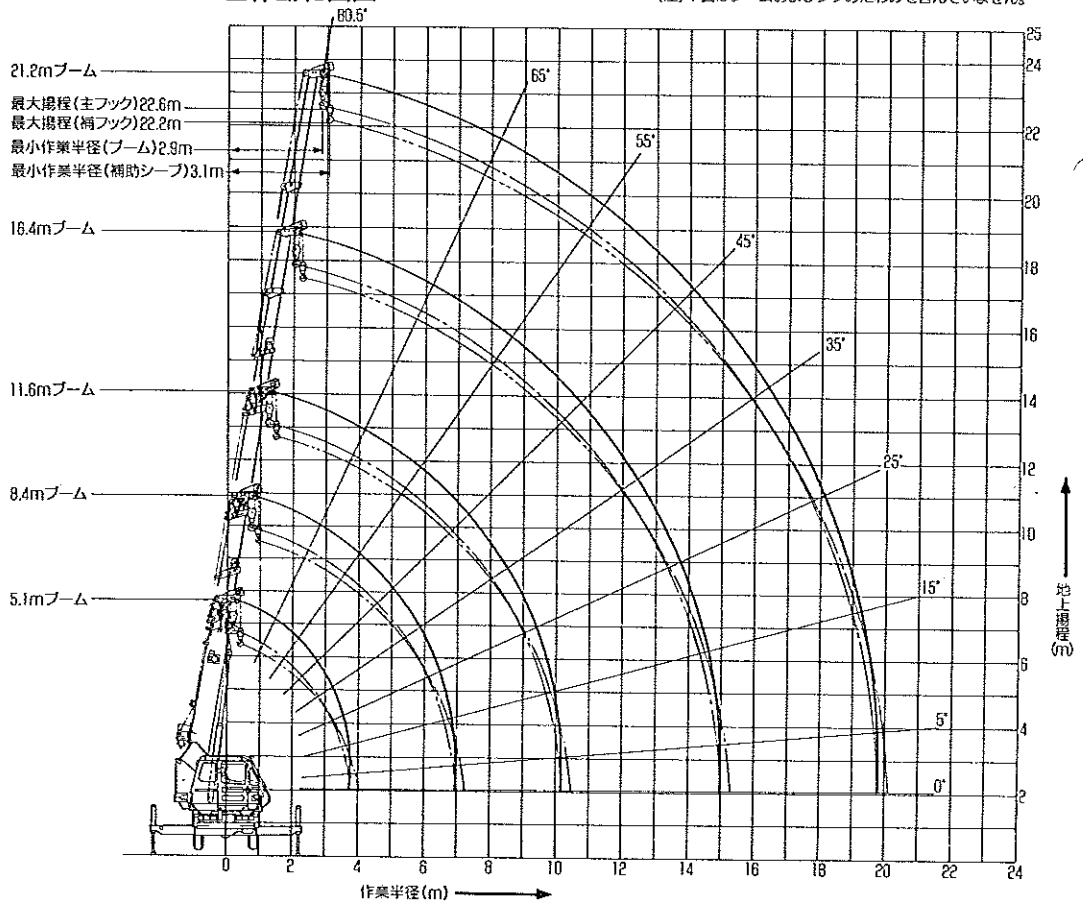
(7)フック巻掛本数

ブーム長さ	使用フック	巻掛本数
5.1m	4.9トン(7トン)	4(6)
8.4m		4
11.6m		4
16.4m		4
21.2m		4
補助シーブ	1.4トン	1

()はFK70

■作動範囲図

(注)本図はブームおよびジブのたわみを含んでいません。



3.アウトリガ中間(2.7m)張出[側方]

作業半径(m)	5.1m ブーム	9.4m ブーム	11.6m ブーム	16.4m ブーム	21.2m ブーム
1.0	4.90(7.00)	4.90			
1.5	4.90(7.00)	4.90	4.90		
2.0	4.90(7.00)	4.90	4.90		
2.5	4.90(7.00)	4.90	4.90	3.90	
3.0	4.90(6.10)	4.90	4.10	3.90	2.00
3.5	4.40	4.07	3.60	3.90	2.00
4.0	4.20(3.7m)	3.26	2.88	3.60	2.00
4.5		2.63	2.40	2.90	2.00
5.0		2.10	1.88	2.43	2.00
5.5		1.71	1.64	2.05	1.85
6.0		1.40	1.36	1.76	1.70
7.0		1.07(6.9m)	1.00	1.31	1.30
8.0			0.66	0.96	0.97
9.0			0.41	0.70	0.76
10.0			0.23	0.50	0.60
11.0			0.21(10.2m)	0.34	0.47
12.0				0.21	0.35
13.0					0.26
14.0					0.17
15.0					
16.0					
17.0					
18.0					
19.0					
20.0					
21.0					
角度	—	—	—	37°	45°

4.アウトリガ最小(1.65m)張出[側方]

作業半径(m)	5.1m ブーム	9.4m ブーム	11.6m ブーム	16.4m ブーム	21.2m ブーム
1.0	4.90(7.00)	4.90			
1.5	4.90(7.00)	4.90	4.90		
2.0	4.90(5.40)	4.90	4.90		
2.5	3.54	3.27	3.25	2.10	
3.0	2.60	2.40	2.35	2.10	1.40
3.5	2.01	1.81	1.80	2.10	1.40
4.0	1.81(3.7m)	1.38	1.35	1.67	1.40
4.5		1.10	1.05	1.35	1.40
5.0		0.87	0.85	1.08	1.22
5.5		0.67	0.63	0.85	1.03
6.0		0.49	0.45	0.67	0.85
7.0		0.23(6.9m)	0.18	0.40	0.56
8.0				0.20	0.36
9.0					0.20
10.0					0.10
危険角度	—	—	47°	57°	59°

5.走行吊りおよび積載走行[前方吊りのみ]

作業半径(m)	5.1m-8.4m
5.0以下	1.00

アウトリガ不使用時

(1)定格総重量は、水平堅土上においてタイヤの空気圧が規定圧の場合で、フックその他のつり具の重量を含みます。

フックの種類	RK70M(主フック)	RK70(主フック)	共通(補フック)
重量	4.9トン	7トン	1.4トン
	72kg	76kg	25kg

タイヤ空気圧(kg/cm²)

タイヤ種類/サイズ	前輪	後輪	
バイアス(10.00-20-14PR)	—標準—	6.75	6.75
ラジアル(10.00R20-14PR)	—オプション—	7.25	7.25
チューブレスラジアル(275/80R22.5)	—特別仕様—	8.25	8.25
ワイドラジアル(13/80R20)	—特別仕様—	6.00	6.00

(2)作業半径は、ブームのたわみを含んだ実際の値に基づいています。

(3)側方吊りは出来ません。前方吊りのみで作業を行ってください。

(4)自由降下作業(フリーフォール)は行わないでください。

(5)走行吊りは、荷が振れない様に地面近くに保持し、2km/h以下にて行って下さい。特にコーナリング、急発進、急ブレーキに注意して下さい。

(6)走行吊り中には、クレーン作業は行わないで下さい。

車種バリエーション

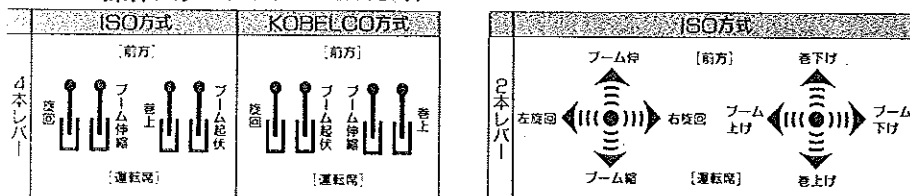
車種	2輪駆動車		4輪駆動車	
			◎特別タイヤバリエーション	
◎タイヤ	バイアス(tube付) 10.00-20-14PR		バイアス(tube付) 10.00-20-14PR	ワイドラジアル 13/80R20
標準	ラジアル(tube付) 10.00R20-14PR		ラジアル(tube無) 275/80R22.5	---
オプション	---		---	---
◎全長	m	6.950	6.950	6.950
全幅	m	1.995	1.995	2.080
全高	m	2.760	2.730	2.745
ホイールベース	m	2.700	2.700	2.700
トレッド 前輪	m	1.680	1.700	1.730
トレッド 後輪	m	1.680	1.700	1.730
最低地上高	m	0.265	0.230	0.245
最小回転半径	4輪操向	3.890	3.900	3.915
	2輪操向	6.990	7.000	7.015
◎重量				
車両総重量	kg	11,255	11,535	11,485
前輪重	kg	5,540	5,740	5,715
後輪重	kg	5,715	5,795	5,770
◎乗車定員				
	人	1	1	1

装備品構成

標準品(全車種共通)	オプション品(全車種共通)
キャブヒータ	2本レバー仕様機
キャビンクーラー	オイルクーラ
消火器	扇風機
AMラジオ	FM/AMラジオ
スベアタイヤ	1ウェイコイル(拡声器)
下部アウトリガ操作盤	ディテント付レバー
アウトリガ敷板(4枚)	タイヤチェーン
タイヤ歯止め(2個)	乱巻防止(主)
立入り禁止安全ロープ	乱巻防止(補)
後進ボイスアラーム	旋回ボイスアラーム *
左折ボイスアラーム	旋回ブザー *
リヤアンダーミラー	手動グリスポンプ
左側ミラー	電動グリスポンプ
グリースガン	マンバケット *
標準工具	荷物バケット *

* 旋回ボイスアラームと旋回ブザーは、何れかを選択。
* マンバケット、荷物バケットを取り付けたままでの公道走行はできません。

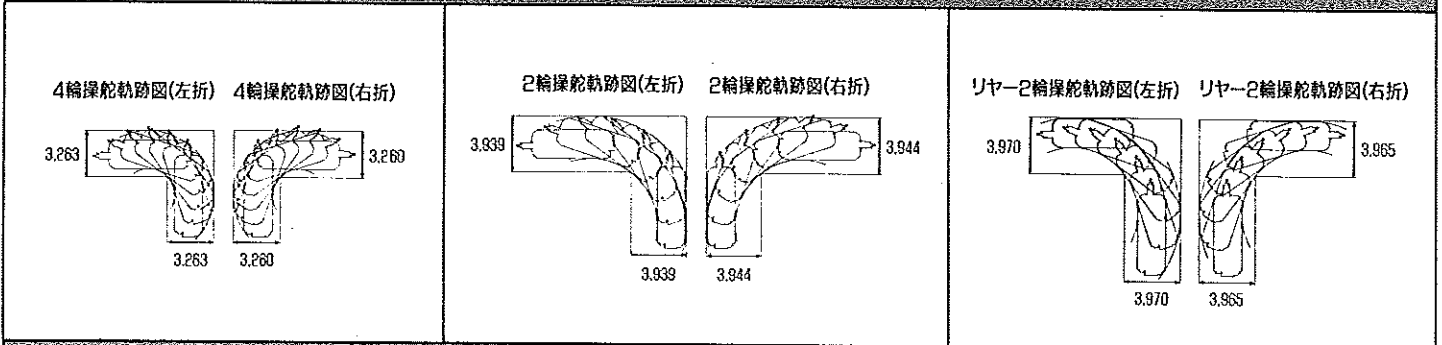
レバー操作パターン(いずれかを選択できます)



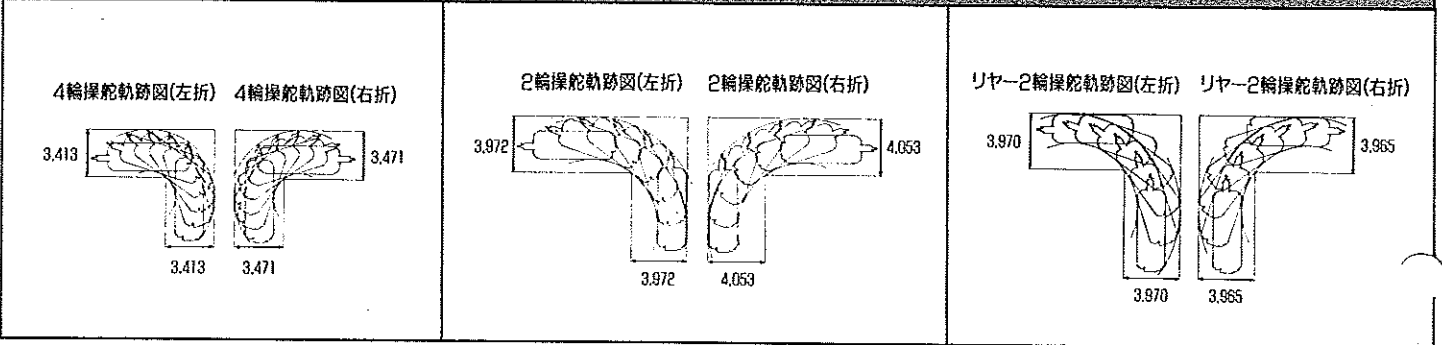
■最小直角通路幅

単位: mm

車体みの場合



車体+ブームの場合



■運転および作業に必要な資格

型式	クレーンの運転	玉掛作業	車両の運転
FK70M	移動式クレーンの運転に関する特別教育*	玉掛技能講習	大型特殊自動車運転免許
FK70	移動式クレーン運転士免許		

*平成4年10月1日より、FK70Mのクレーン運転には小型移動式クレーン運転技能講習修了証が必要となります。

- クレーンに関しては、労働安全衛生法が適用されます。
- 所轄の労働基準監督署に設置報告してから使用してください。
- 道路を通行する場合は、車両検査に合格した状態で通行してください。

お問い合わせは

 **神鋼コベルコ建機株式会社**
 本社 〒150 東京都渋谷区神宮前6丁目27番8号 TEL(03)3797-7111